

Les Enrouleurs ELAFLEX sont fabriqués au sein de notre propre production et fournis sous forme de package complet incluant flexibles, raccords, coupleurs et pistolets.

L'enrouleur 'Compact Line HD 50' avec rappel automatique par ressort, est utilisé pour accueillir les flexibles Elaflex jusqu'à 40 m de DN 25 Max.

La construction robuste avec son ressort renforcé lui confère, une durabilité, et une fiabilité idéale pour une utilisation intensive, même dans des conditions difficiles. Convient à une large gamme de produits, comme : essence, diesel, carburants pour l'aviation, solution d'urée (AdBlue®), détergents, solvants, huiles, eau, gaz et autres. Exemples d'applications: Flexible HD 50 avec pistolet ZVF50 pour l'aviation, ou flexible UTL50 avec DDC (coupleur sec) pour l'AdBlue® ou flexible FEP 50 avec DDC (coupleur sec) pour produits chimiques.

MATÉRIAUX

Châssis / structure disponible en acier au carbone revêtu peinture poudre polyester, résistant aux UV (sur demande : traitement cataphorèse ou base zinguée) ou acier inoxydable (AISI 304 ou AISI 316L).

Parties en contact avec le produit, disponibles en acier au carbone ou INOX (AISI 304 or AISI 316L).

Raccord tournant disponible en acier au carbone zingué, laiton, ou INOX (AISI 303 / AISI 316L), à 90° ou en forme droite*).

Pression de service jusqu'à 200 bar*).

Gamme de Températures -40° to +150° C*).

COULEURS



RAL 5017



RAL 3002



Couleurs spéciales
(sur demande)

POSITIONS DE MONTAGE

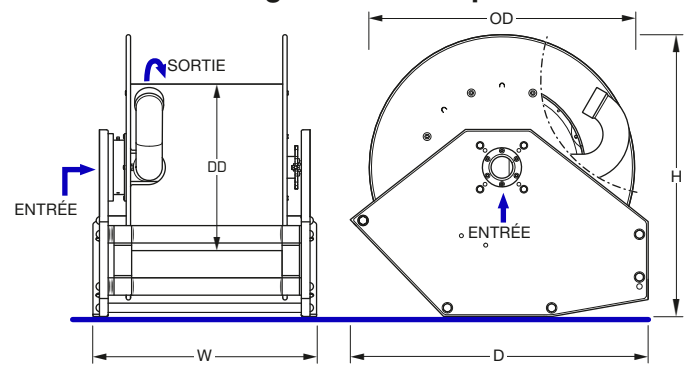
Les tôles latérales spécialement conçues permettent l'installation sur surface plane (Pos. A) ou verticale (Pos. B) sans autre modification.



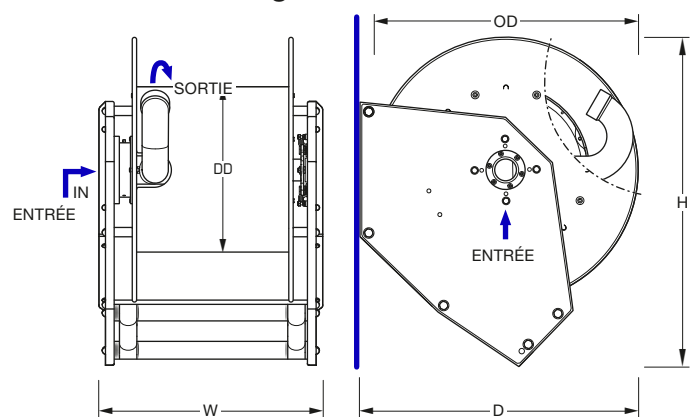
*) suivant matériaux



Position Montage A : Surface plane



Position Montage B : Surface verticale



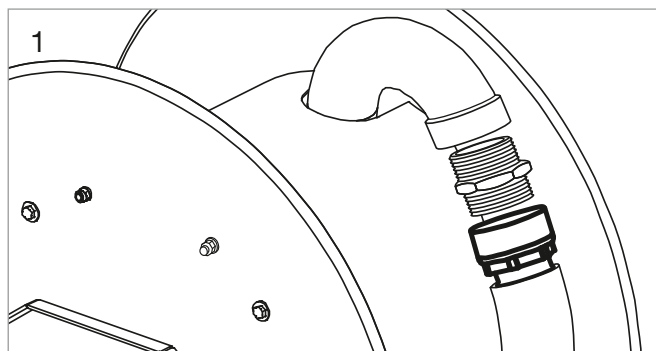
Flexible recommandé max. max.		↓ ↑ Connections	∅ Diamètre Tambour	⊙ Diamètre disques	↕ Dimensions Position A	↕ Dimensions Position B	kg Poids	☐ Référence Standard
Longueur	DN	Entrée / Sortie	DD Ø (mm)	OD Ø (mm)	W x D x H (mm)	W x D x H (mm)	kg	Type
7,5 m	DN 50	2" bsp femelle / 2" bsp femelle	383	610	415 x 685 x 650	414 x 640 x 760	47	HR CL HD 50 L7.5
10 m	DN 50	2" bsp femelle / 2" bsp femelle	383	610	515 x 685 x 650	515 x 640 x 760	50	HR CL HD 50 L10
15 m	DN 50	2" bsp femelle / 2" bsp femelle	383	610	625 x 685 x 650	625 x 640 x 760	56	HR CL HD 50 L15
20 m	DN 50	2" bsp femelle / 2" bsp femelle	383	610	715 x 685 x 650	715 x 640 x 760	68	HR CL HD 50 L20
25 m	DN 50	2" bsp femelle / 2" bsp femelle	383	610	775 x 685 x 650	775 x 640 x 760	70	HR CL HD 50 L25

Merci de contacter notre service commercial pour vérifier la capacité maximum dans le cas de flexibles de diamètres inférieurs.

CARACTÉRISTIQUES

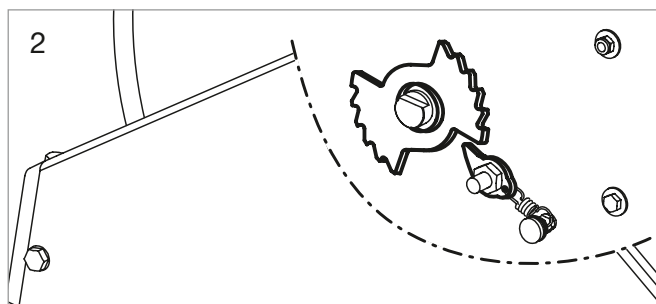
MONTAGE FACILITÉ DU FLEXIBLE (1)

L'enrouleur est équipé d'un coude en acier ou en acier inoxydable. Pour faciliter l'installation du flexible, celui-ci doit être équipé d'un raccord femelle. Un mamelon est nécessaire pour raccorder facilement le flexible au coude.



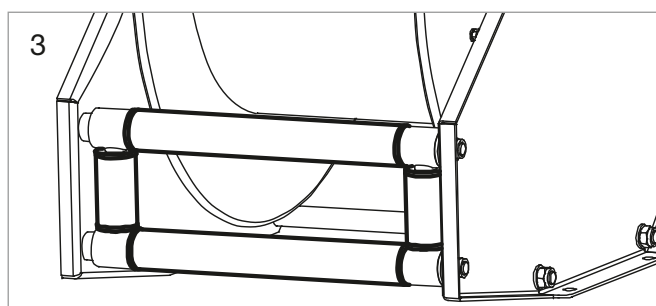
MÉCANISME D'ARRÊT DU TAMBOUR (2)

Tous nos enrouleurs à rappel par ressort sont équipés d'un arrêt de tambour robuste en acier inoxydable ou en acier FE 510 OR pour éviter le rembobinage accidentel du tuyau. De plus, cela simplifie l'action de l'opérateur car celui-ci ne doit pas tirer en permanence le tuyau contre la force du ressort.



GUIDE FLEXIBLE RENFORCÉ (3)

Le guide flexible fixe est intégré dans le cadre avec des rouleaux robustes en acier inoxydable (\varnothing 40 mm). Les roulements sont auto-lubrifiant et sans entretien. Le guide flexible pour 'Compact Line HD' est fourni en position basse en standard.



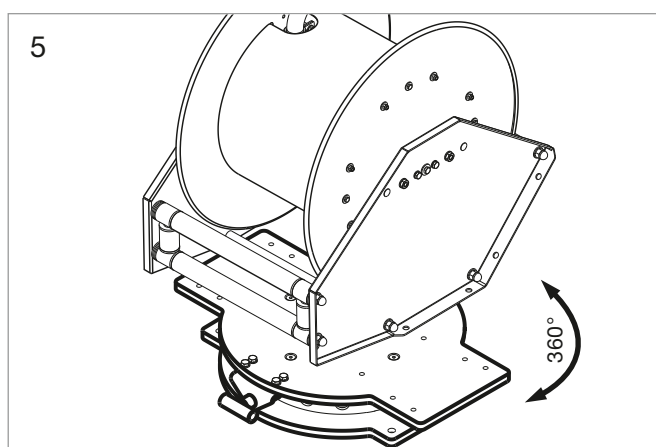
ACCESSOIRES

SUPPORT PIVOTANT POUR INSTALLATION SUR SURFACE PLANE (5)

Le support pivotant convient pour tourner l'enrouleur dans la direction souhaitée.

Il est utilisé pour les installation sur surface plane (Pos. A) et permet une rotation libre de l'enrouleur sur son axe central en effectuant des rotations jusqu'à 360°.

Le verrou intégré permet de fixer l'enrouleur, dans la position choisie par pas de 20°.



ARRÊTOIRS FLEXIBLES (6)

Les enrouleurs peuvent être fournis avec un arrêtoir de flexible. Il empêche le rembobinage complet du tuyau et peut être placé n'importe où le long du tuyau à la longueur de flexible choisie. La forme et les dimensions peuvent varier en fonction du diamètre du flexible.

