

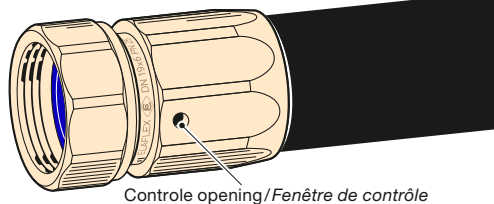
ONDER VOORBEHOUD VAN TECHNISCHE WIJZIGINGEN · MODIFICATIONS TECHNIQUES RÉSERVÉES · Copies et impressions seulement avec notre accord · Copyright ELAFLEX

GROEP 2 Section	GE- WICHT Poids ≈ kg	VOOR SLANGDIAMETER Diamètre Nominal			DRAAD TYPE + AFMETING Filetage Type + Dimension IG	ARTIKELCODE Référence Type	
		ID mm	ID in.	OD mm			
13	0,12	13	1/2"	22	G 1/2 (BSP)	M 13-1/2"	
	0,13				G 3/4 (BSP)	M 13-3/4"	
	0,14	16	5/8"	26	G 1 (BSP)	M 13-1"	
	0,13				G 5/8 (BSP)	M 16-5/8"	
	0,14				G 3/4 (BSP)	M 16-3/4"	
	0,15				G 1 (BSP)	M 16-1"	
	0,17	M 30 x 1,5 links gauche			M 16-30 LPG		
	0,14	19	3/4"	27	G 3/4 (BSP)	M 19-3/4" LC 1)	
	0,17				G 1 (BSP)	M 19-1" LC 1)	
	0,17	19	3/4"	31	G 3/4 (BSP)	M 19-3/4"	
	0,18				G 1 (BSP)	M 19-1"	
	0,20				M 30 x 1,5 links gauche	M 19-30 LPG	
	0,28	25	1"	34	G 1 (BSP)	M 25-1" LC 1)	
	0,23	25	1"	37	G 1 (BSP)	M 25-1"	
	0,27				G 1 1/4 (BSP)	M 25-1 1/4"	
	0,29				G 1 1/2 (BSP)	M 25-1 1/2"	
	13	0,12	13	1/2"	22	G 1/2 (BSP)	M 13-1/2" cr
		0,13				G 3/4 (BSP)	M 13-3/4" cr
		0,14	16	5/8"	26	G 3/4 (BSP)	M 16-3/4" cr
		0,15				G 1 (BSP)	M 16-1" cr
		0,17	19	3/4"	31	G 3/4 (BSP)	M 19-3/4" cr
		0,18				G 1 (BSP)	M 19-1" cr
		0,20	21	7/8"	31	G 1 (BSP)	M 21-1" cr
0,23		25	1"	37	G 1 (BSP)	M 25-1" cr	
0,27					G 1 1/4 (BSP)	M 25-1 1/4" cr	
13		0,12	13	1/2"	22	G 1/2 (BSP)	M 13-1/2" SS
	0,13	G 3/4 (BSP)				M 13-3/4" SS	
	0,14	16	5/8"	26	G 1 (BSP)	M 16-1" SS	
	0,14				G 1 (BSP)	M 16-1" AdBlue 2)	
	0,17	19	3/4"	31	G 3/4 (BSP)	M 19-3/4" SS	
	0,18				G 1 (BSP)	M 19-1" SS	
	0,20	21	7/8"	31	G 1 (BSP)	(M 21-1" AdBlue) 2)	
	0,23	25	1"	37	G 1 (BSP)	M 25-1" SS	
	0,27				G 1 1/4 (BSP)	M 25-1 1/4" SS	
	1) voor slangtype LC-Mix, pagina 111 / pour le type de flexible LC-Mix, page 111 2) Pilaar RVS, moer + huls messing verchroomd / Embout inox, écrou et douille laiton chromés						
16	0,15	16	5/8"	26	G 3/4 (BSP)	M 16-3/4" NR	
	0,16				G 1 (BSP)	M 16-1" NR	
	0,09	21	7/8"	31	G 1 (BSP)	M 21-1" NR	
	0,23	25	1"	37	G 1 (BSP)	M 25-1" NR	
	0,15	16	5/8"	26	G 3/4 (BSP)	M 16-3/4" NR cr 4)	
	0,16				G 1 (BSP)	M 16-1" NR cr 4)	
	0,09	19	3/4"	31	G 1 (BSP)	M 19-1" NR cr 3)	
	0,09	21	7/8"	31	G 1 (BSP)	M 21-1" NR cr 3)	
	0,23	25	1"	37	G 1 (BSP)	M 25-1" NR cr 4)	
	3) Pilaar + huls aluminium, niet verchroomd / Embout et douille en alu, non chromés 4) Moer + huls verchroomd / Écrou et douille chromés						



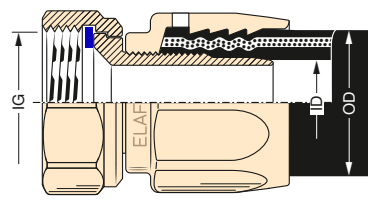
Vrouwelijke koppeling met schroefhuls, geschikt voor zelf-montage. Voldoet aan EN 14424 en Duitse legernorm VG 95951. Nominale druk tot 25 bar. Chemische bestendigheid zie pagina 250.

Raccords femelles à douille, montage aisé. Conforme EN 14424 et norme de l'armée allemande VG 95951. Pression nominale 25 bar. Résistance chimique voir page 250.

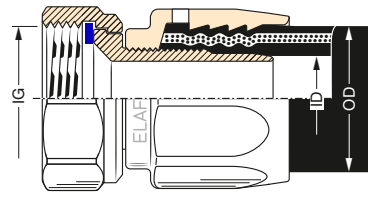


Controle opening / Fenêtre de contrôle

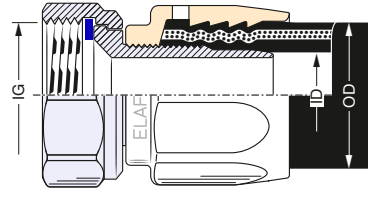
Slangpilaar, huls en moer in messing. Dichting polyurethaan
Type M
 Raccord femelle, douille et écrou en laiton. Joint en polyuréthane



Uitvoering zoals type M, maar moer en huls verchroomd. Dichting polyurethaan
Type M-cr
 Exécution comme le type M, avec écrou et douille chromés. Joint en polyuréthane



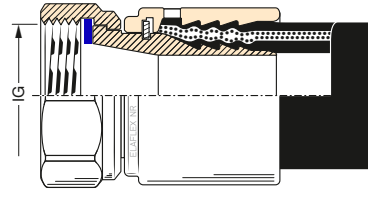
Slangpilaar in 1.4571. Moer in 1.4571 (1.4408). Huls in messing verchroomd. PTFE dichting
Type M-SS
 Raccord femelle en inox 1.4571. Écrou en inox 1.4571 (1.4408). Douille en laiton chromé. Joint PTFE



G = Draad conform EN ISO 228
 G = filetage conforme EN ISO 228

Fabrieksgemonteerde vrouwelijke hulskoppeling, **niet** demonteerbaar. Afmetingen conform EN 14424. Nominale druk 25 bar. Levering enkele als volledig gemonteerde slangassemblage, want de montage vereist een speciale machine.

Slangpilaar, moer en huls in messing. Dichting polyurethaan
Type M-NR
 Raccord femelle, écrou et douille en laiton. Joint en polyuréthane

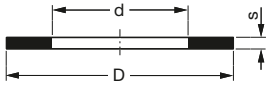


Raccord femelle **non** démontable, monté en usine. Raccordement selon EN 14424. Pression nominale 25 bar. Livré uniquement assemblé au tuyau car une machine spéciale est nécessaire pour le montage.

Speciale uitvoeringen + toebehoren · Exécutions spéciales et accessoires

1

Vervangdichtingen
voor vrouwelijke koppelingen

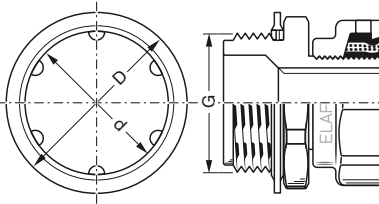


Joints de rechange
pour raccords femelles

VOOR pour	D mm	d mm	s mm	MATERIAAL Matériau	ARTIKELCODE Référence
G 1/2"	20	13	2	Polyurethaan/Polyuréthane	VD 20/13
				PTFE	TD 20/13
W 21,8 x 1/4" links	22	12	2	Polyurethaan/Polyuréthane	VD 22/12
G 5/8"	23	16	2	Polyurethaan/Polyuréthane	VD 23/16
G 3/4"	26	19	2	Polyurethaan/Polyuréthane	VD 26/19
				Thermopac	HBD 26/19
				PTFE	TD 26/19
M 30 x 1,5	30	21	2	Polyurethaan/Polyuréthane	VD 30/21
G 1"	33	24	2	Polyurethaan/Polyuréthane	VD 33/24
				Thermopac	HBD 33/24
				PTFE	TD 33/24
G 1 1/4"	42	28	2	Polyurethaan/Polyuréthane	VD 42/34
				Thermopac	HBD 42/34
				PTFE	TD 42/34

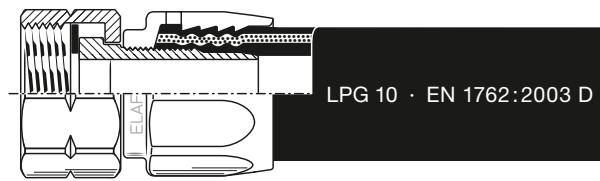
Speciale dichting **NYD** in polyamide, voor **mannelijke** koppeling met achterliggende dichting. Wordt gebruikt bij koppelingen met vlakdichtende draad wanneer in het vrouwelijke gedeelte geen betrouwbare afdichting mogelijk is.

D mm	d mm	G	ARTIKELCODE Référence
34,8	28,5	3/4	NYD 3/4"
42,5	35,0	1	NYD 1"



Joint spécial NYD en polyamide, pour raccord **mâle**, avec gorge arrière. S'utilise lorsque l'étanchéité ne peut pas être assurée côté écrou sur les connexions filetées à joint plat.

Speciale uitvoering voor LPG 10 slangen voor LPG wagens, schroefhulsmontage, volledig in messing met moer W10-21,8 x 1/4" LH Ms links met Vulkollandichting VD 22 / 12



Exécution spéciale pour flexible GPL 10 pour chariots à gaz liquéfié, avec douille à visser complètement en laiton, écrou W 10-W 21,8 x 1/4" LH Ms pas à gauche et joint plat D 22/12 en vulkolan

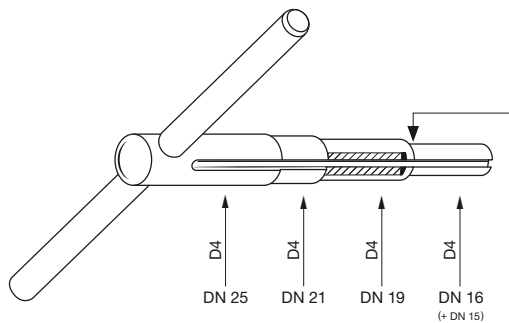
Steeksleutel EW 15 / 25

Voor montage van herbruikbare schroefkoppelingen DN 16 – 25. In galvaniseerd staal.

D 1 mm	D 2 mm	D 3 mm	D 4 mm	ARTIKELCODE Référence
DN 16	DN 19	DN 21	DN 25	EW – 15/25

Clé de montage EW 15 / 25

Pour le montage des raccords à douille réutilisables DN 16 – DN 25. En acier galvanisé.



Gereedschap voor demontage van oude conische pilaren ZV 201/203

Clé spéciale pour le démontage des anciens embouts coniques ZV 201/203

Dubbele platte sleutel

in gereedschapsstaal, voor ZVA-tankpistolen en ELAFLEX-slangkoppelingen

SW 1 mm	SW 2 mm	ARTIKELCODE Référence
36	41	EW – M 36/41
41	46	EW – M 41/46

Double clé plate

en acier carbone, pour pistolets ZVA et raccords de flexibles ELAFLEX

