

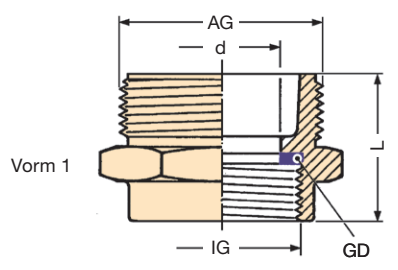
ONDER VOORBEHOUD VAN TECHNISCHE WUZIGINGEN · COPYRIGHT ELAFLEX · Modifications techniques réservées · Copiés et impressions seulement avec notre accord.

GROEP 3 Groupe	GE- WICHT	AFMETINGEN ≈ mm		VORM	MATERIALEN	DRAAD		ARTIKEL- CODE
	Poids Approx.	Dimensions ≈ mm		Forme	Matériaux	Filetage		Référence
	≈ kg	d	L			IG	AG	Type
	0,05	13	22	1	Messing — Laiton	G 1/2	G 1/2	RS 1/2 x 1/2
	0,06	13	23	2		G 1/2	G 3/4	RS 1/2 x 3/4
	0,07	18	24	1		G 3/4	G 3/4	RS 3/4 x 3/4
	0,08	18	22	1		G 3/4	G 1	RS 3/4 x 1
	0,09	18	30	2		G 1	G 3/4	RS 1 x 3/4
	0,08	24	28	1		G 1	G 1	RS 1 x 1
	0,12	25	29	1		G 1	G 1 1/4	RS 1 x 1 1/4 mit Öse / with log
	0,23	23	26	1		G 1	G 1 1/2	RS 1 x 1 1/2
	0,40	24	28	2		G 1	G 2	RS 1 x 2
	0,10	24	32	3		G 1 1/4	G 1	RS 1 1/4 x 1
	0,15	32	29	1		G 1 1/4	G 1 1/4	RS 1 1/4 x 1 1/4
	0,19	32	35	4		G 1 1/4	G 1 1/2	RS 1 1/4 x 1 1/2
	0,31	32	30	7		G 1 1/4	G 2	RS 1 1/4 x 2
	0,25	24	38	2		G 1 1/2	G 1	RS 1 1/2 x 1
	0,23	32	38	2		G 1 1/2	G 1 1/4	RS 1 1/2 x 1 1/4
	0,25	38	40	1		G 1 1/2	G 1 1/2	RS 1 1/2 x 1 1/2
	0,31	38	34	4		G 1 1/2	G 2	RS 1 1/2 x 2
	0,32	32	41	2		G 2	G 1 1/4	RS 2 x 1 1/4
	0,30	38	43	3		G 2	G 1 1/2	RS 2 x 1 1/2
	0,37	48	44	1		G 2	G 2	RS 2 x 2
	0,52	48	40	4		G 2	G 2 1/2	RS 2 x 2 1/2
	0,50	48	43	4		G 2	G 3	RS 2 x 3
	0,56	38	45	2		G 2 1/2	G 1 1/2	RS 2 1/2 x 1 1/2
	0,50	48	40	6		G 2 1/2	G 2	RS 2 1/2 x 2
	0,64	63	46	5		G 2 1/2	G 2 1/2	RS 2 1/2 x 2 1/2
	0,51	65	33	5		G 2 1/2	G 3	RS 2 1/2 x 3
	0,70	48	53	3		G 3	G 2	RS 3 x 2
	0,82	63	51	5		G 3	G 2 1/2	RS 3 x 2 1/2
	0,78	76	52	2	G 3	G 3	RS 3 x 3	
	0,87	76	30	4	G 3	G 4	RS 3 x 4	
	2,50	76	72	7	G 3	5 1/2" *)	RS 3 x 5 1/2	
	1,00	76	51	3	G 4	G 3	RS 4 x 3	
	1,87	76	61	3	G 4	G 4	RS 4 x 4	
	3,53	100	88	6	G 4	5 1/2" *)	RS 4 x 5 1/2	
	0,89	76	72	6	Aluminium	G 3	5 1/2" *)	RS 3 x 5 1/2 Al
	1,45	100	88	6	Aluminium	G 4	5 1/2" *)	RS 4 x 5 1/2 Al

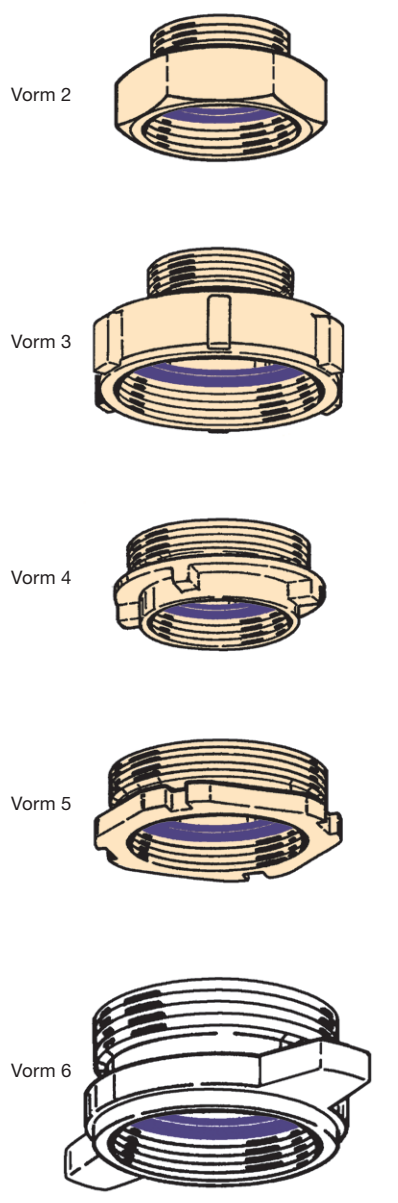


Verloopkoppeling type **RS**. Enerzijds met inwendige draad met draaddichting GD in polyurethaan. Anderzijds met uitwendige draad, vlakdichtend (G = DIN EN ISO 228). De draadlengte is conform de minimale lengte opgegeven in de betreffende draadnorm en draadafmeting.

Réduction type **RS** avec d'un côté filet femelle avec joint plat GD en polyuréthane, et de l'autre côté filet mâle avec surface d'étanchéité plat (G = selon DIN EN ISO 228). La longueur du filet est conforme à la longueur minimale indiquée dans la norme de filetage et la dimension de filetage concernée.

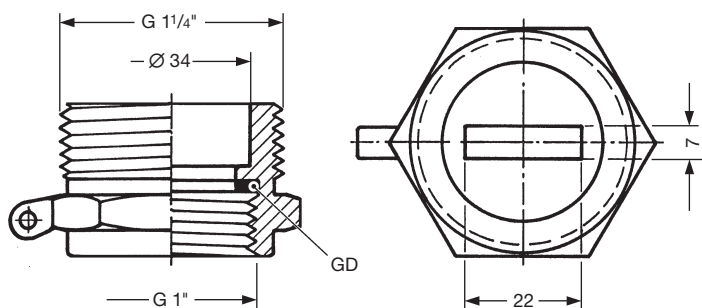


Type RS



*) Spoorwegdraad volgens DIN 6602 (oude DIN 11)
 *) Filetage wagon-citerne selon DIN 6602 (ancien DIN 11)

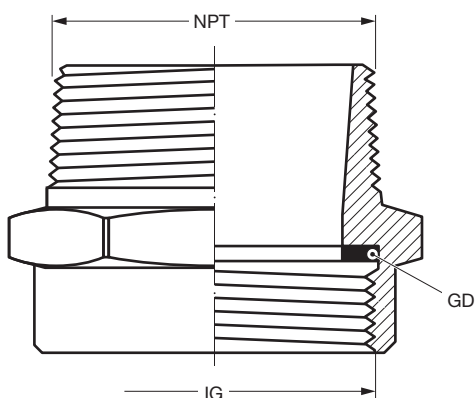
1



Verloopstuk voor peilstok **RS 1 x 1 1/4\" PRV** :
Verloopstuk zoals het **type RS** in geperste
messing met draaddichting GD. **Bijkomend**
met gleuf in de bodem voor de peilstok.

*Réduction pour jauge **RS 1 x 1 1/4\" PRV** :*
*Réduction comme le **type RS** en laiton*
matricé avec joint plat GD en polyuréthane.
Avec entaille sur le fond pour la jauge.

2

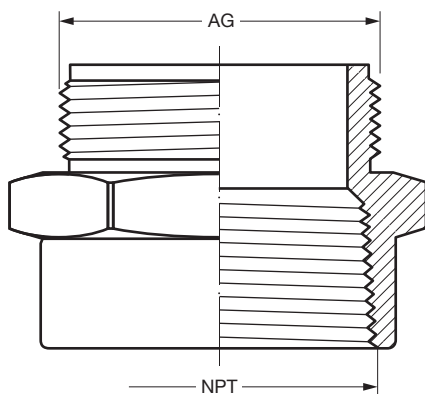


Verloopstuk zoals het **type RS** in messing of staal. **Enerzijds met**
inwendige draad IG volgens DIN EN ISO 228 met draaddichting
GD in polyurethaan. **Anderzijds met conische, Amerikaanse NPT**
uitwendige draad zonder dichtvlak (draaddichtend).

*Réduction en laiton ou acier comme le **type RS** avec d'un côté*
filet femelle IG selon DIN EN ISO 228 avec joint plat en poly-
uréthane et de l'autre côté avec filet mâle NPT conique, sans
surface d'étanchéité.

RS G 2\" x 2\" NPT
RS G 2 1/2\" x 2 1/2\" NPT
RS G 3\" x 3\" NPT
RS G 4\" x 4\" NPT

3

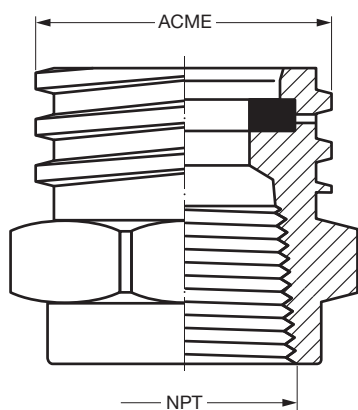


Verloopstuk in messing of staal zoals het **type RS**. **Enerzijds**
conische, Amerikaanse **NPT inwendige draad** zonder dichting.
Anderzijds met uitwendige draad AG volgens DIN EN ISO 228,
vlakdichtend.

*Réduction comme le **type RS**. D'un côté filetage femelle NPT,*
sans joint. De l'autre côté fileté mâle selon DIN EN ISO 228, avec
surface d'étanchéité plate, en laiton ou acier.

RS 2\" NPT x G 2\"
RS 2 1/2\" NPT x G 2\"
RS 2 1/2\" NPT x G 3\"
RS 3\" NPT x G 3\"

4



Verloopstuk voor **LPG koppelingen** in messing of staal. **Enerzijds**
conische, Amerikaanse **NPT inwendige draad** zonder dichting.
Anderzijds ACME uitwendige draad volgens ASA B 1.5, met
vlakke dichting.

*Réduction pour raccords **GPL** en laiton au acier. D'un côté filet*
femelle conique NPT sans joint. De l'autre côté filet mâle ACME
selon ASA B 1.5, avec joint plat.

RS 3/4\" NPT x 1 3/4\" ACME
RS 1 1/4\" NPT x 2 1/4\" ACME
RS 2\" NPT x 3 1/4\" ACME