

ONDER VOORBEHOUD VAN TECHNISCHE WIJZIGINGEN · COPYRIGHT ELAFLEX HIBY · Modifications techniques réservées · Copies et impressions seulement avec notre accord

GROEP	GEWICHT	AFMETINGEN		DRAAD SOORT + GROOTTE		ARTIKELCODE
5	Poids	Dimensions ≈ mm		Raccord		Référence
Groupe	≈ kg	L	D	G ₁ *)	G ₂ *)	Type



Geschikt voor alle volgens EN 228 en EN 590 genormeerde benzine- en dieselbrandstoffen (ook met ethanol en biodieseltoevoeging), AVGAS en JET-A1. Breekkracht bij axiale hoekbelasting tussen 800 N (80 kg) en 1500 N (150 kg). Maximum werkdruk 3,5 bar. Temperatuurbereik tussen -20°C en +55°C. Debiet tot 80 l/min. Voor verdere technische gegevens zie Montage- en Bedieningshandleiding SSB 16. Inclusief Break Sleeve BS 16 als bescherming van het afgebroken deel van de koppeling.

Behuizing in aluminium, swivel in roestvrij staal, inwendige delen in brandstofbestendige kunststoffen. Dichtingen in PU en NBR. Stukgecontroleerd met volgnummer en Data-Matrix-Code (DMC) voor toegang tot de informatie in de ELAFLEX Product ID App.

Convient à tous les carburants essence et diesel conformes aux normes EN 228 et EN 590, y compris les mélanges d'éthanol ou de biodiesel ainsi que l'AVGAS et le JET-A1. Séparation par charges axiales et angulaires entre 800 N (80 kg) et 1500 N (150 kg). Pression de service max. 3,5 bar. Plage de température -20°C à +55°C. Débit jusqu'à 80 l/min. Pour autres caractéristiques techniques, voir instructions de montage et d'utilisation SSB 16.

Inclus le manchon de protection de couleur BS 16. Protège les parties métalliques du raccord. Corps en aluminium, écrou tournant en inox, pièces internes en plastique résistant aux carburants. Joints PU et NBR. Contrôlé individuellement avec numéro de série et Data-Matrix-Code (DMC) pour accès aux informations dans l'application ELAFLEX Product ID App.

0,22	81,5	43	M 34 x 1,5 AG / male	G 1 AG 1" BSP male	SSB 16.0
0,21	77,5			G 1 IG 1" BSP female	SSB 16.1
0,23	77,5			3/4" NPT IG 3/4" NPT female	SSB 16.3
0,22	77,5			G 3/4 IG 3/4" BSP female	SSB 16.4
0,20	78,5			1" NPT IG 1" NPT female	SSB 16.5

Bijkomende artikelreferenties · Références additionnelles

Niet-herbruikbare uitvoering. Niet-toegestane hermontage is niet mogelijk. Met speciale markering 'NR'.
Version non-réutilisable. Empêche un remontage non autorisé. Avec marquage spécial 'NR'.

... NR

Low Temperature uitvoering voor omgevingstemperaturen tot -55°C (vloeistoftemperatuur tussen -40°C en +40°C), zie Info 4.14. Met lipdichting ED 079 PU LT.
Type basse température pour des températures ambiantes jusqu'à -55°C (température du fluide de -40°C à +40°C), voir Information 4.14. Avec joint à lèvres ED 079 PU LT.

... LT

Speciale uitvoering voor streken met zeer vluchtige en agressieve brandstofkwaliteiten. Met EO 758 Vi.
Version spéciale pour les zones avec des qualités de carburant particulièrement fluctuantes et agressives. Avec EO 758 Vi.

... Vi

Speciale uitvoering met breekkracht tussen 800 N (80 kg) en 1200 N (120 kg) volgens de Australische norm AS2229.
Conception spéciale avec forces de rupture comprises entre 800 N (80 kg) et 1200 N (120 kg) selon norme Australienne AS2229.

... AS

Speciale uitvoering met de Easy Rotating Swivel, zie Info 3.20.
Version spéciale rotation facilitée, voir Information 3.20.

... ERS

Speciale uitvoering conform specifieke nationale regelgevingen: beiderzijds afsluitende breekkoppeling (Double Closing Safety Break), type 'DC'. Bij breuk van de breekkoppeling wordt de vloeistofstroom aan beide zijden van koppeling onderbroken. Daarbij wordt het op zich reeds zeer geringe vloeistofverlies nog verder beperkt. Conform EN 13617-2 en INMETRO Portaria nr. 17. Afmetingen: L ≈ 96 mm, D ≈ 43 mm. Gewicht: ≈ 230 g. Zie Info 9.19.
Conception spéciale pour répondre aux réglementations spécifiques à chaque pays: double clapet d'obturation de sécurité (Double Closing Safety Breaks) Type 'DC'. Après séparation, lors de l'arrachement, le débit de carburant est interrompu des deux côtés. Cela réduit considérablement les quantités résiduelles déjà très faibles des versions standards. Conforme à la norme EN 13617-2 et INMETRO Portaria Nr. 17. Dimensions: L ≈ 96 mm, D ≈ 43 mm. Poids: ≈ 230 g. Voir Information 9.19

... DC

De Break Sleeve **BS 16** in polyurethaan wordt standaard meegeleverd en beschermt het afgebroken deel tegen beschadigingen.
La bague de couleur BS 16 polyuréthane fait partie intégrante du SSB 16 et protège le raccord cassant des dommages externes.

BS 16

zwart/noir
blauw/bleu
groen/vert
geel/jaune
rood/rouge

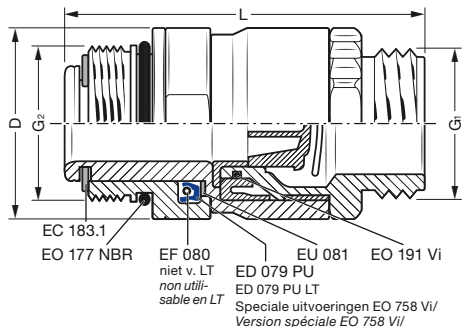
Herbruikbare, zelfsluitende breekkoppeling met swivel volgens EN 13617-2. Beschermt voertuig en pomp bij incidenteel weggrijden. De vloeistofstroom wordt bij breuk aan de pompzijde onderbroken. Montage van de 'Nozzle Break' direct op het betankingspistool. Geschikt voor de types ZVA Slimline 2, ZVA Slimline (oude types) en andere betankingspistolen.

Raccord tournant cassant, réutilisable, auto-obturant, selon EN 13617-2. Conçu pour protéger les véhicules, les pompes à carburant, en cas d'incident lors du remplissage. Interrompt le flux de carburant en cas d'arrachement. S'installe directement sur le pistolet de distribution. Convient pour ZVA Slimline 2, et sur ZVA Slimline (aciens), et autres pistolets.

SSB 16
Safety Swivel Break



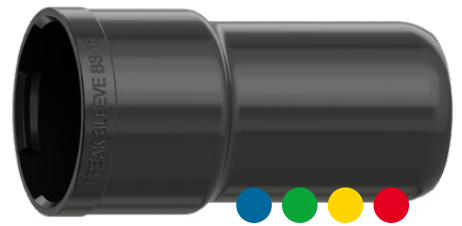
*) Andere draadafmetingen op aanvraag.
Other thread sizes on request.



SSB 16 DC
Double Closing
Safety Break



BS 16
Break Sleeve



Speciale uitvoeringen • Exécution spéciales

Herbruikbare, zelfsluitende breekkoppeling met geïntegreerde swivel en **kijkglas** in slaghard kunstglas. Voor controle van een belvrije betanking en brandstofkleur (b.v. bij premium brandstoffen). Inclusief BS 16.

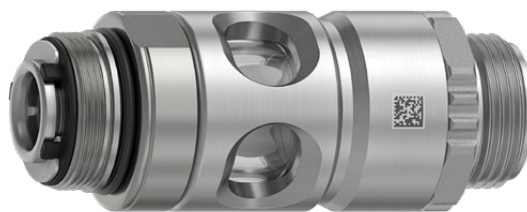
Afmetingen: L ≈ 107 mm, D ≈ 43 mm. Gewicht: 0,28 kg, Draadtypes: zie SSB 16, pag. 533 a
Optioneel met **propeller** voor visualisatie van de stroom. Bijkomend gewicht: ≈ 2,5 g

Raccord tournant cassant réutilisable, auto-obturant avec verre viseur intégré en verre synthétique résistant aux chocs. Permet un contrôle visuel pendant la distribution, des bulles d'air, et de la couleur du carburant (exemple: carburants premium). Inclus manchon de protection BS 16.

*Dimensions: L ≈ 107 mm, D ≈ 43 mm. Poids: 0,28 kg. Filetages: voir SSB 16 p. 533 a
Optionnel, avec hélice pour visualiser le débit. Poids supplémentaire: ≈ 2,5 g.*

SG-SSB 16 Propeller

1



Herbruikbare, zelfsluitende breekkoppeling met geïntegreerde swivel volgens EN 13617-2 voor **ZVA AdBlue LV** en **ZVA AdBlue HV**. Geschikt voor AdBlue volgens EN ISO 22241-1. Debiet tot 40 l/min. Behuizing en swivel in roestvrij staal, inwendige delen in AdBlue-bestendige kunststoffen. Dichtingen in FKM en NBR. Inclusief Break Sleeve BS 16.

Afmetingen: L ≈ 77 mm, D ≈ 43 mm. Gewicht: ≈ 0,365 kg.
1" BSP uitwendige draad, pistool aansluiting M 34 x 1,5.

Raccord tournant cassant réutilisable auto-obturant pour ZVA AdBlue LV ou ZVA AdBlue HV, selon EN 13617-2. Convient pour AdBlue® selon EN ISO 22241-1. Débit jusqu'à 40 l/min. Corps et écrou tournant en inox, pièces internes en plastique résistant à l'AdBlue®. Joints en FKM und NBR. Inclus manchon de protection BS 16.

*Dimensions: L ≈ 77 mm, D ≈ 43 mm. Poids: ≈ 0,365 kg.
1" BSP mâle, raccordement pistolet M 34 x 1,5.*

SSB 16 SS

2



Speciale uitvoering voor **ZVA AdBlue LV** met geïntegreerde debietswitch voor calibratie van de pomp. Geschikt voor AdBlue volgens EN ISO 22241-1. Debiet tot 10 l/min. Behuizing en swivel in roestvrij staal, inwendige delen in AdBlue-bestendige kunststoffen. Dichtingen in FKM en NBR. Inclusief Break Sleeve BS 16.

Voor de ijking en calibratie van de pomp is een debiet van 8 tot 10 liter nodig (kies instelling 10 l/min). Voor dagelijkse werking dient het debiet 4 - 5 l/min te zijn om een probleemloze voertuigbetanking te garanderen (kies instelling 5 l/min). Daarom wordt het betankingspistool ZVA AdBlue LV bij voorkeur geleverd met breekkoppeling SSB 16 LV (of swivel EA 075 LV).

Afmetingen: L ≈ 92 mm, D ≈ 43 mm. Gewicht: ≈ 0,41 kg.
1" BSP uitwendige draad, pistool aansluiting M 34 x 1,5.

Version spéciale pour ZVA AdBlue LV, avec sélection de débit intégré pour l'étalonnage du distributeur. Convient pour AdBlue® selon EN ISO 22241-1. Débit jusqu'à 10 l/min. Corps et écrou tournant en inox, pièces internes en plastique résistant à l'AdBlue®. Joints en FKM et NBR. Inclus manchon de protection BS 16.

Pour l'étalonnage et calibration des appareils distributeurs: Débit de 8 - 10 l/min requis (sélectionnez le réglage 10 l/min). Débit en fonctionnement (distribution): 4 - 5 l/min, afin de ravitailler tous les véhicules sans difficulté (le réglage standard est de 5 l/min). Par conséquent le pistolet ZVA AdBlue LV est de préférence fourni avec raccord cassant SSB 16 LV (ou un raccord tournant EA 075 LV). Dimensions: L ≈ 92 mm, D ≈ 43 mm. Poids: ≈ 0,41 kg. 1" BSP mâle, raccordement pistolet M 34 x 1,5.

SSB 16 LV

3



Herbruikbare zelfsluitende breekkoppeling met geïntegreerde swivel voor **ZVA 25**, inclusief Break Sleeve BS 21 (zie pag. 533c). Geschikt voor benzine, diesel, stookolie, petroleum, AVGAS en JET-A1. Debiet tot 140 l/min. Speciale uitvoeringen, materialen, temperatuurbereik en andere specificaties zoals de SSB 16. Voor verdere technische informatie, zie Montage- en Gebruikshandleiding SSB 25.

Afmetingen: L ≈ 93 mm, D ≈ 48 mm. Gewicht: ≈ 0,275 kg.
1" BSP uitwendige draad ^{*)}, pistool aansluiting M 42 x 1,5.

Speciale uitvoering conform specifieke nationale regelgevingen: beiderzijds afsluitende breekkoppeling (Double Closing Safety Breaks), type 'DC'. Afmetingen: L ≈ 110 mm, D ≈ 43 mm. Gewicht: ≈ 290 g. Gewicht ≈ 290 g. Zie Info 9.19.

Raccord tournant cassant réutilisable auto-obturant pour ZVA 25 incl. Break Sleeve BS 21 (voir p. 533 c). Convient pour l'essence, le diesel, le mazout, le kérosène, l'AVGAS et JET-A1. Débit jusqu'à 140 l/min. Conceptions spéciales, spécifications de matériaux, de température et de rupture comme pour SSB 16. Pour plus de données techniques, voir les instructions de montage et d'utilisation SSB 25.

*Dimensions: L ≈ 93 mm, D ≈ 48 mm. Poids: ≈ 0,275 kg.
1" BSP mâle ^{*)}, filetage raccordement pistolet M 42 x 1,5.*

Également disponible en version spéciale pour répondre à la réglementation spécifique nationale: Type 'DC' Double clapet de sécurité. Dimensions: L ≈ 110 mm, P ≈ 43 mm. Poids: ≈ 290 g. Voir Information 9.19.

SSB 25 / SSB 25 DC

4



^{*)} Andere aansluitingen op aanvraag.
Autres types de raccordement sur demande.

High Flow breekkoppeling met swivel • High-Flow raccord tournant cassant

Herbruikbare, zelfsluitende breekkoppeling met geïntegreerde swivel voor **ZVA 32**, inclusief Break Huls BT 32 (zie pag. 530). Geschikt voor benzine, diesel, stookolie, petroleum, AVGAS en JET-A1. Debiet tot 200 l/min. Temperatuurbereik en specificaties zoals de SSB 16. Verdere technische informatie, zie Montage- en Gebruikshandleiding SSB 32.

Afmetingen: L ≈ 97 mm, D ≈ 67 mm. Gewicht: ≈ 1,035 kg.
1½" BSP uitwendige draad, pistool aansluiting M 54 x 1,5.

Raccord tournant cassant réutilisable auto-obturant pour ZVA 32 incl. manchon BT 32 (voir p. 530). Convient pour l'essence, le diesel, le mazout, le kérosène, l'AVGAS et JET-A1. Débit jusqu'à 200 l/min. Conceptions spéciales, spécifications de matériaux, de température et de rupture comme pour SSB 16. Pour plus de données techniques, voir les instructions de montage et d'utilisation SSB 32.

*Dimensions: L ≈ 97 mm, D ≈ 67 mm. Poids ≈ 1,035 kg.
1½" BSP mâle, filetage raccordement pistolet M 54 x 1,5.*

SSB 32

5



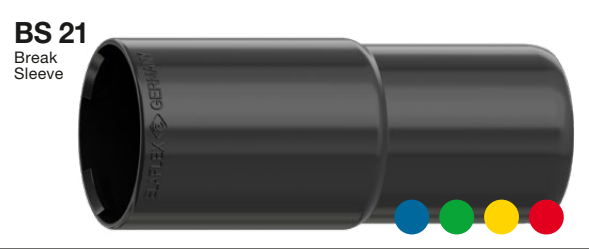
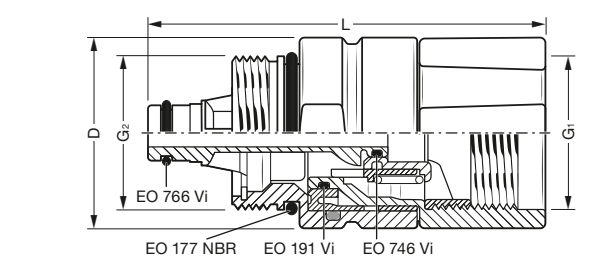
ONDER VOORBEHOUD VAN TECHNISCHE WIJZIGINGEN · COPYRIGHT ELAFLEX HIBY · Modifications techniques réservées · Copies et impressions seulement avec notre accord

GROEP 5 Groupe	GEWICHT <i>Poids</i> ≈ kg	AFMETINGEN <i>Dimensions</i> ≈ mm		DRAAD SOORT + GROOTTE <i>Raccord</i>		ARTIKELCODE <i>Référence</i>
		L	D	G ₁ *)	G ₂ *)	Type
	0,13	89,5	43	M 34 x 1,5 IG / female	M 34 x 1,5 AG / male	CSB 21
<p>Geschikt voor alle genormeerde benzines, inclusief toevoegingen tot E85. Breekkracht bij axiale en hoekbelasting tussen 800 N (80 kg) en 1500 N (150 kg). Maximum werkdruk 3,5 bar. Temperatuurbereik tussen -20°C en +55°C. Debiet tot 45 l/min. Voor verdere technische gegevens zie Montage- en Bedieningshandleiding CSB 21. Inclusief Break Sleeve BS 21 als bescherming van het afgebroken deel van de koppeling.</p> <p>Behuizing in gecoat aluminium, inwendige delen in brandstofbestendige kunststoffen. Dichtingen in FKM en NBR.</p> <p>Stukgecontroleerd met volgnummer en Data-Matrix-Code (DMC) voor toegang tot de informatie in de ELAFLEX Product ID App.</p> <p><i>Convient à toutes les essences conformes aux normes, y compris les mélanges d'éthanol jusqu'à E85. Séparation avec charges axiales et angulaires entre 800 N (80 kg) et 1500 N (150 kg). Pression de service. Max. 3,5 bar. Plage de température -20°C à +55°C. Convient pour des débits jusqu'à 45 l/min. Pour d'autres caractéristiques techniques, voir la notice d'installation et d'utilisation CSB 21.</i></p> <p><i>Inclus manchon de protection BS 21 pour éviter tous dommages sur la partie détachable. Corps en aluminium, pièces internes en plastique résistant aux carburants. Joints FKM et NBR. Contrôlé et testé individuellement avec numéro de série et Data-Matrix-Code (DMC) pour accès aux informations dans l'application ELAFLEX Product ID App.</i></p>						
<p>Bijkomende artikelreferenties · Références additionnelles</p>						
<p>Niet-herbruikbare uitvoering. Niet-toegestane hermontage is niet mogelijk. Met speciale markering 'NR'.</p> <p><i>Conception non-réutilisable. Empêche un remontage non autorisé. Avec marquage 'NR'.</i></p>						... NR
<p>Speciale uitvoering met breekkracht tussen 800 N (80 kg) en 1200 N (120 kg) volgens de Australische norm AS2229.</p> <p><i>Conception spéciale avec force de rupture entre 800 N (80 kg) et 1200 N (120 kg) selon norme australienne AS2229.</i></p>						... AS
<p>Speciale uitvoering conform specifieke nationale regelgevingen: beiderzijds afsluitende breekkoppeling (Double Closing Safety Break), type 'DC'. Bij breuk van de breekkoppeling wordt de vloeistofstroom aan beide zijden van de koppeling onderbroken. Daarbij wordt het op zich reeds zeer geringe vloeistofverlies nog verder beperkt. Conform EN 13617-2 en INMETRO Portaria nr. 17. Afmetingen: L ≈ 96 mm, D ≈ 43 mm. Gewicht: ≈ 77 g. Behuizing in RVS, andere specificaties zoals CSB 21. Zie Info 9.19.</p> <p><i>Conception spéciale pour répondre aux réglementations spécifiques à chaque pays: double clapet d'obturation de sécurité (Double Closing Safety Breaks) Type 'DC'. Après séparation, lors de l'arrachement, le débit de carburant est interrompu des deux côtés. Cela réduit considérablement les quantités résiduelles déjà très faibles des versions standards. Conforme à la norme EN 13617-2 et INMETRO Portaria Nr. 17. Dimensions: L ≈ 96 mm, D ≈ 43 mm. Poids: ≈ 77 g. Corps en inox, reste identique au CSB 21. Voir Information 9.19</i></p>						... DC
<p>Herbruikbare, zelfsluitende breekkoppeling met geïntegreerd kijkglas in slaghard kunstglas. Voor controle van een belvrije betanking en brandstofkleur (b.v. bij premium brandstoffen). Afmetingen: L ≈ 116 mm. Gewicht: ≈ 0,16 kg</p> <p><i>Raccord tournant cassant réutilisable, auto-obturant, avec verre viseur intégré en verre synthétique résistant aux chocs. Permet un contrôle visuel pendant la distribution, des bulles d'air, et de la couleur du carburant (exemple: carburants premium). Dimensions: L ≈ 116 mm. Poids: ≈ 0,16 kg</i></p>						SG ...
<p>Optioneel met propeller voor visualisatie van de stroom. Bijkomende gewicht: ≈ 2,5 g.</p> <p><i>Optionnel avec hélice intégrée pour visualiser le débit. Poids supplémentaire: ≈ 2,5 g.</i></p>						SG ... Propeller
<p>De Break Sleeve BS 21 in polyurethaan wordt standaard meegeleverd en beschermt het afgebroken deel tegen beschadigen.</p> <p><i>Break Sleeve BS 21 en polyuréthane est systématiquement livré avec CS B21. Protège les parties métalliques du raccord contre tous dommages.</i></p>				BS 21	<p>[zwart / noir] blauw / bleu groen / vert geel / jaune rood / rouge</p>	



Herbruikbare, zelfsluitende breekkoppeling volgens EN 13617-2 voor Stage II gasrecuperatiesystemen. Beschermt voertuig en pomp bij incidenteel wegrijden. Bij breuk wordt de vloeistofstroom aan de pompzijde onderbroken. Montage van de 'Nozzle Break' direct op het betankingspistool. Geschikt voor ZVA Slimline 2 GR/ GRV/ GRVP en andere gasrecuperatiepistolen.

Raccord cassant réutilisable auto-obturant, conforme à la norme EN 13617-2 pour les systèmes de récupération des vapeurs Stage II. Protège les véhicules et les pompes en cas d'incident de distribution. Interrompt le flux de carburant côté distribution en cas d'arrachement. Installation directement sur le pistolet. Convient pour ZVA Slimline 2 GR/GRV/GRVP et autres pistolets avec récupération des vapeurs.



NIEUW met Data-Matrix-Code (DMC)
voor toegang tot de informatie in de ELAFLEX Product ID App.

NOUVEAU avec Data-Matrix-Code (DMC)
Pour accéder aux informations sur l'application ELAFLEX Product ID App

CSB 21 en PSB 16 Breekkoppelingen

Brekkoppelingen: PSB 16 + v. alternatieve brandstoffen · Raccords cassants: PSB 16 + p. carburants alternatifs

Geschikt voor alle volgens EN 589 en EN 590 genormeerde brandstoffen (inclusief toevoegingen van ethanol en biodiesel), AVGAS en JET-A1. Breekkracht bij axiale en hoekbelasting tussen 800 N (80 kg) en 1500 N (150 kg). Maximum werkdruk 3,5 bar. Temperatuurbereik tussen -20°C en +55°C. Debiet tot 80 l/min. Voor verdere technische gegevens zie Montage- en Bedieningshandleiding PSB 16.

Inclusief Break Sleeve BS 16 (zie pag. 533 a) als bescherming van het afgebroken deel. Behuizing in aluminium, inwendige delen in brandstofbestendige kunststoffen. Dichtringen in FKM en NBR. Stukgecontroleerd met volgnummer en Data-Matrix-Code (DMC) voor toegang tot de informatie in de ELAFLEX Product ID App.

Afmetingen: L≈80,5mm, D≈43mm. Gewicht: ≈0,135kg.

Convient à tous les carburants essence et diesel conformes aux normes EN 589 et EN 590, y compris les mélanges d'éthanol ou de biodiesel ainsi que l'AVGAS et le JET-A1. Séparation par charges axiales et angulaires entre 800 N (80 kg) et 1500 N (150 kg). Pression de service max. 3,5 bar. Plage de température -20°C à +55°C. Débit jusqu'à 80 l/min. Pour autres caractéristique techniques, voir instructions de montage et d'utilisation PSB 16.

Inclus Break Sleeve BS 16 (voir p. 533 a) protège les parties métalliques du raccord. Corps en aluminium, pièces internes en plastique résistant aux carburants. Joints PU et NBR. Contrôlé individuellement avec numéro de série et Data-Matrix-Code (DMC) pour accès aux informations dans l'application ELAFLEX Product ID App. Dimensions: L≈80,5mm, D≈43mm. Poids: ≈0,135kg.

DRAADTYPE + GROOTTE Raccord		ARTIKELREFERENTIE Référence Type
G ₁ *)	G ₂ *)	
G 1 AG / 1" BSP male	G 1 IG / 1" BSP female	PSB 16.0x1
G 1 IG / 1" BSP female	G 1 AG / 1" BSP male	PSB 16.1x0
G 1 IG / 1" BSP female	¾" NPT IG / ¾" NPT female	PSB 16.1x3
G 1 IG / 1" BSP female	1" NPT IG / 1" NPT female	PSB 16.1x5
G ¾ IG / ¾" BSP female	G ¾ IG / ¾" BSP female	PSB 16.4x4
1" NPT IG / 1" NPT female	1" NPT IG / 1" NPT female	PSB 16.5x5
G ¾ AG / ¾" BSP male	G ¾ IG / ¾" BSP female	PSB 16.7x4
¾" NPT AG / ¾" NPT male	G 1 IG / 1" BSP female	PSB 16.8x1
¾" NPT AG / ¾" NPT male	¾" NPT IG / ¾" NPT female	PSB 16.8x3
¾" NPT AG / ¾" NPT male	G ¾ IG / ¾" BSP female	PSB 16.8x4
1" NPT AG / 1" NPT male	1" NPT IG / 1" NPT female	PSB 16.9x5
G 1 IG / 1" BSP female	G 1 AG / 1" BSP male	SG-PSB 16.1x0
¾" NPT AG / ¾" NPT male	G 1 IG / 1" BSP female	SG-PSB 16.8x1
¾" NPT AG / ¾" NPT male	¾" NPT IG / ¾" NPT female	SG-PSB 16.8x3

Herbruikbare, zelfsluitende brekkoppeling met geïntegreerd kijkglas in slaghard kunstglas. Voor controle van belvrije betanking en brandstofkleur (b.v. bij premium brandstoffen). Afmetingen: L≈107mm, D≈43mm. Gewicht: 0,175kg

Optioneel met propeller voor visualisatie van de stroom.
Bijkomend gewicht: ≈2,5g. Type SG-PSB 16 Propeller

Raccord tournant cassant auto-obturant, avec verre viseur intégré, en verre synthétique résistant aux chocs. Permet un contrôle visuel pendant la distribution, des bulles d'air, et de la couleur du carburant (exemple: carburants premium).

Dimensions: L≈107mm, D≈43mm. Poids: 0,175kg

Optionnel avec hélice intégrée pour visualiser le débit.

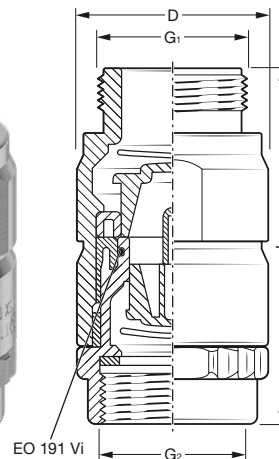
Poids supplémentaire: ≈2,5g. Type SG-PSB 16 Propeller

Herbruikbare, beiderzijds zelfsluitende brekkoppeling 'Pump Safety Break' volgens EN 13617-2. Beschermt voertuig en pomp bij incidenteel wegrijden. De vloeistofstroom wordt bij breuk in beide delen van de koppeling onderbroken. Montage direct op de uitgang van de pomp of tussen 2 slangdelen als 'Hose Break'. Geschikt voor 'High Hose' pompen.

Raccord tournant cassant de pompe, réutilisable, auto-obturant à double fermeture, selon EN 13617-2. Conçu pour protéger les véhicules et les pompes, en cas d'incident lors du remplissage. Interrompt le flux de carburant des deux côtés, en cas d'arrachement. Installation directe sur la sortie fixe supérieure du distributeur ou entre deux flexibles comme 'Hose Break'. Particulièrement adapté aux distributeurs en 'High Hose'.

PSB 16

Pump Safety Break



Andere draadafmetingen op aanvraag.

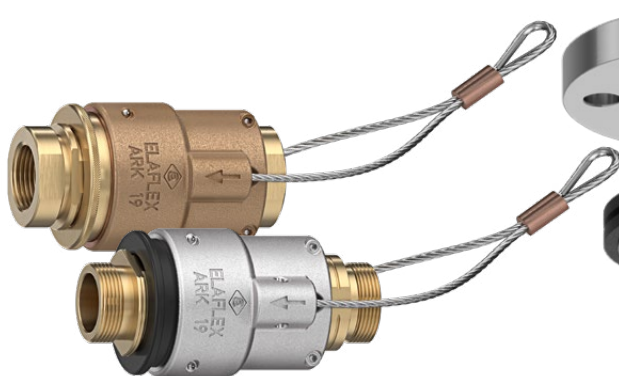
*) Autres types de raccordement sur demande.

SG-PSB 16 Propeller



Brekkoppelingen voor alternatieve brandstoffen · Raccords cassants pour carburants alternatifs

Type **ARK 19** (v. LPG) zie pag. /v. page 563, Type **SB-LNG** zie pag. /v. page 579 c, Type **SB-CNG** zie pag. /v. page 581 c



ARK 19 / ARK 19 SS



SB-LNG



SB-CNG