

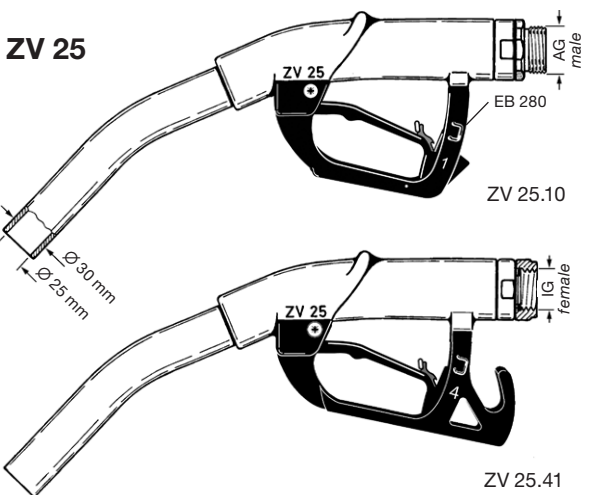
ONDER VOORBEHOUD VAN TECHNISCHE WIJZIGINGEN · COPYRIGHT ELAFLEX · Modifications techniques réservées · Copies et impressions uniquement avec notre accord.

GROEP 5 Groupe	UITVOERING MATERIALEN · GEWICHT <i>Exécution Matériaux · Poids Spécificaties</i>	BEUGEL <i>Garde</i> No.	SLANG- AANSLUITING <i>Raccord</i> G	ARTIKEL- CODE <i>Référence</i> Type	
<p>STANDAARD UITVOERING: Met terugslagklep, draaiende slang-aansluiting, hendelvergrendeling, vergrendelingspin*) en vaste uitloopbuis. Pistoolhuis en uitloopbuis in aluminium, slang-aansluiting in aluminium / RVS, beugel in aluminium of PA. Inwendige delen in Delrin, koper en staal. Dichtingen NBR. Gewicht ≈ 0,9 kg</p> <p>*) Voor benzine moet de vergrendelingspin EB 280 verwijderd worden. Het pistool moet bij loslaten zelfstandig sluiten ('dodemanshendel').</p> <p>EXECUTION STANDARD: <i>Avec clapet de fermeture, raccord tournant, dispositif de blocage de levier*), tube fixe. Corps et tube en aluminium, raccord en aluminium/acier inoxydable, garde en aluminium ou PA. Pièces internes en delrin, bronze et acier. Joints en NBR. Weight ≈ 0,9 kg</i></p> <p>*) Pour l'essence: la goupille EB 280 doit être enlevé. Le pistolet doit se fermer dès que l'on relâche le levier.</p>	<p>Vereenvoudigde uitvoering zonder swivel <i>Exécution simplifiée sans raccord tournant</i></p>	<p>Met vaste alu aansluiting <i>Avec raccord fixe en aluminium</i></p>	<p>R 1" AG <i>1" BSP male</i></p>	ZV 25.10	
				R 1" IG <i>1 BSP female</i>	ZV 25.11
				R 1" AG <i>1" BSP male</i>	ZV 25.20
				R 1" IG <i>1 BSP female</i>	ZV 25.21
				R 1" AG <i>1" BSP male</i>	ZV 25.40
				R 1" IG <i>1 BSP female</i>	ZV 25.41
				R 1" NPT IG <i>1 NPT female</i>	(ZV 25.45)
				R 1" IG <i>1 BSP female</i>	ZV 25.61
				R 1" IG <i>1 BSP female</i>	ZV 25.81
					ZV 25...F
					ZV 25...L
					ZV 25...D
				ZV 25...5bar	
				ZV 25...Vi	
				ZV 25...VD	
				ZV 25...EP	
				ZVF 25.1AF0	
				ZVF 25.1AF1	
				ZVF 25.1AF5	
				ZVF 25.1AF0 5bar	
				ZVF 25.1AF1 5bar	
				ZVF 25.1AF5 5bar	
				ZVF 25...0el	
				ER 339 JET	
				GKG 25	
				EKG 1200	
				EKG 2000	
				SG 1" 1 x 0 AI + ES 239.1	

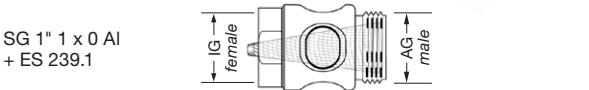
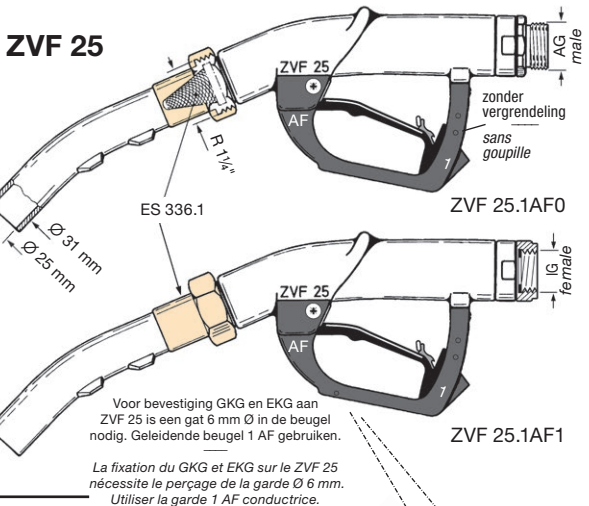


Niet-automatisch hoogdebiet pistool, DN 25 (1") voor benzine, diesel, stookolie, methmix, petroleum, oliën, Avgas en Jet-A1 tot 140 liter/minuut. Werkdruk tot 3,5 bar, met versterkte sluitveer EF 362.6 werkdruk tot 5 bar.

Pistolet grand débit, non automatique, DN25 (1"). Pour essence, gazole, fuel, methmix, pétrole, huiles, Avgas et Jet A1 - Débit jusqu'à 140 l/min. Pression d'utilisation jusqu'à 3,5 bar, avec ressort de fermeture EF 362.6 jusqu'à 5 bar.



Afbeeldingen van andere beugels op keerzijde
Autres gardes, voir au verso

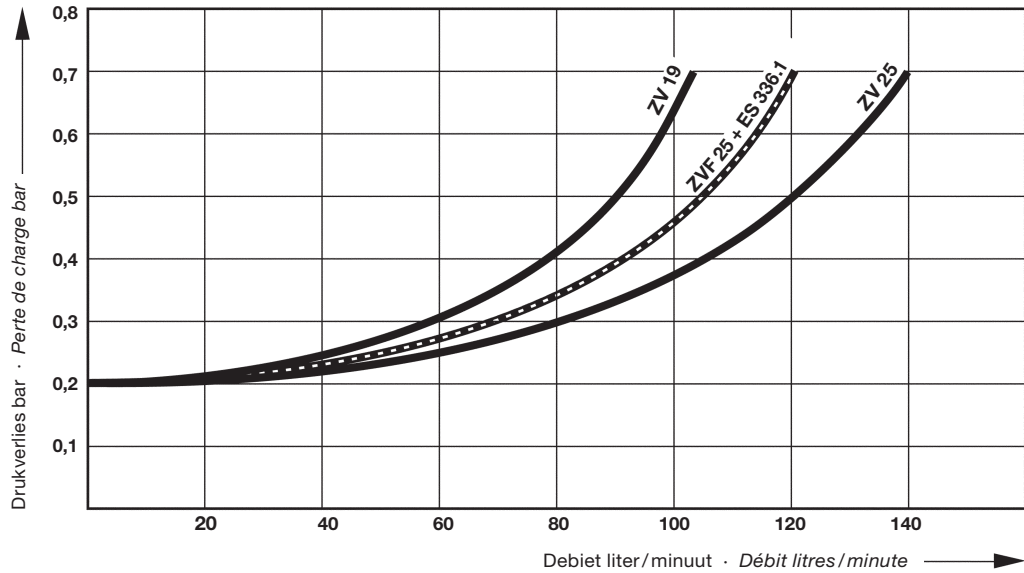


Debietgrafiek

van ELAFLEX betankingspistolen DN 19 tot DN 25 (gemeten met diesel)

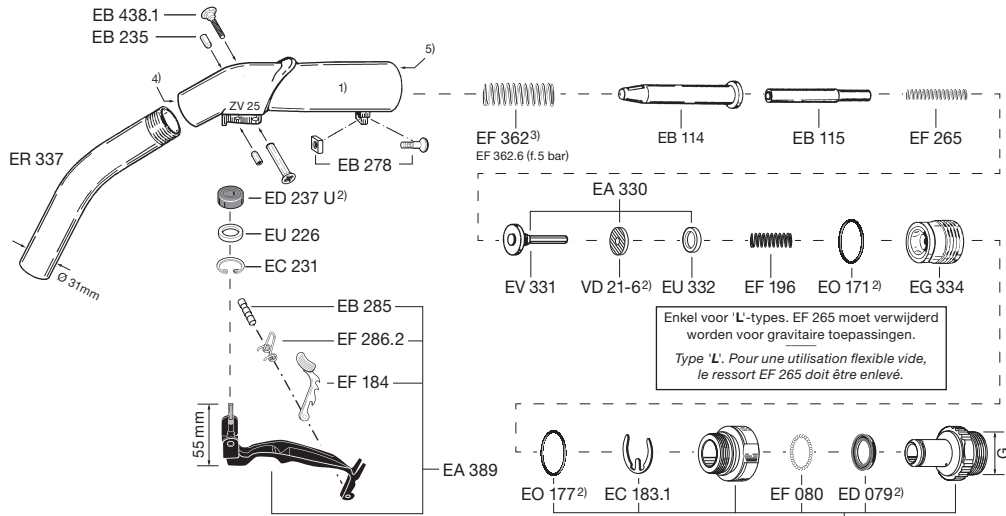
Performances

des pistolets ELAFLEX DN 19 à DN 25 (sur gazole)



Onderdelen ZV 25/ZVF 25

- 1) Pistoelhuis en swivel worden **niet** als onderdeel geleverd.
- 2) Standaard dichtingen in NBR en PU. Artikelcode voor dichtingen in EPDM, Viton® en PU, zie Onderdelenprijslijst.
- 3) Artikelcodes voor onderdelen in roestvrij staal, zie Onderdelenprijslijst.
- 4) Voor het kleven van de uitloopbuis, tweecomponentlijm gebruiken.
- 5) Voor het inschroeven van de slanngaansluiting, de draad van het pistoolhuis licht invetten.
- 6) Voor vliegtuigbetanking: speciale types EG 281.1 AF en EG 281.4 AF (geleidend met gat voor EKG/GKG).

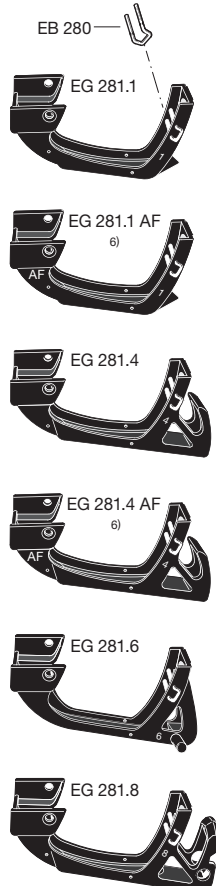


Chemische bestendigheid en toepassingen, zie bestendigheidlijst pag. 536.

Pièces détachées pour ZV 25/ZVF 25

- 1) Corps de pistolet et de raccord tournant **non** fournis comme pièces détachées.
- 2) Joints standards en NBR et PU. Références pour joints en EPDM, Viton® et PU, voir tarif pièces détachées.
- 3) Références pour pièces en acier inoxydable, voir tarif pièces détachées.
- 4) Pour le collage du tube, utiliser de la colle à deux composants.
- 5) Graisser légèrement le filetage du corps en aluminium avant de visser le raccord tournant.
- 6) Pour avions: exécutions spéciales EG 281.1 AF et EG 281.4 AF (conducteur, avec trou pour EKG/GKG).

Résistance chimique et applications, voir liste de résistance page 536.



Vaste aansluiting Raccord fix	
R 1" AG 1" BSP male	EG 173
G = R 1" IG 1" BSP female	EG 173.1
1" NPT IG 1" NPT female	EG 173.5

Draaikoppelingen Raccords tournants	
R 1" AG 1" BSP male	EA 075
R 1" IG 1" BSP female	EA 075.1
3/4" NPT IG 3/4" NPT female	EA 075.3
G = R 3/4" IG 3/4" BSP female	EA 075.4
1" NPT IG 1" NPT female	EA 075.5
R 3/4" AG 3/4" BSP male	EA 075.7

