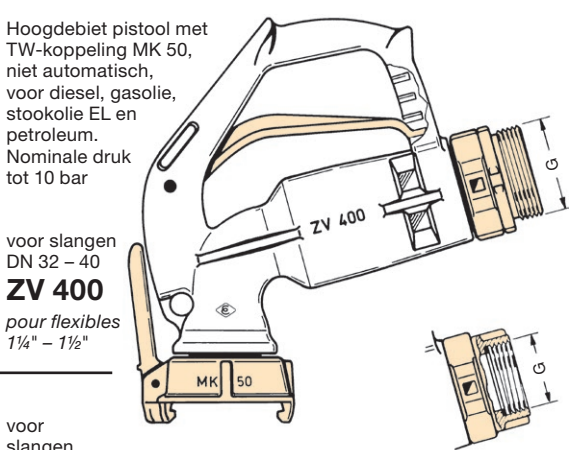


ONDER VOORBEHOUD VAN TECHNISCHE WIJZIGINGEN · COPYRIGHT ELAFLEX · Modifications techniques réservées · Copies et impressions seulement avec notre accord.

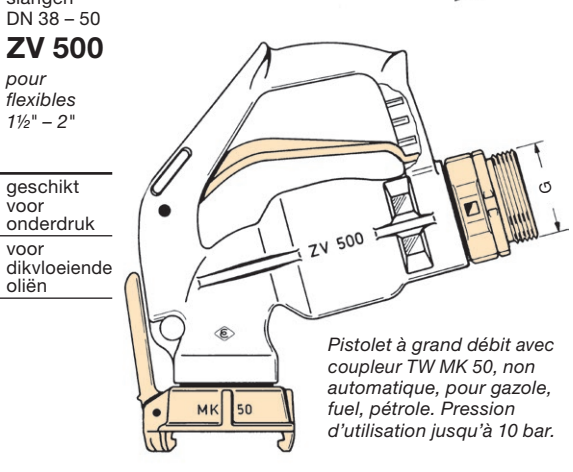
GROEP 5 Section	UITVOERING MATERIALEN <i>Execution · Matériaux</i> <i>Specificaties</i>	NOM-DIAM. <i>DN</i> DN mm	DEBIET <i>Debit</i> max l / mm	GE- WICHT <i>Poids</i> ≈ kg	SLANG- AANSLUITING <i>Raccord</i> G	ARTIKEL- CODE <i>Référence</i> Type
------------------------------	---	-------------------------------------	---	--	--	--



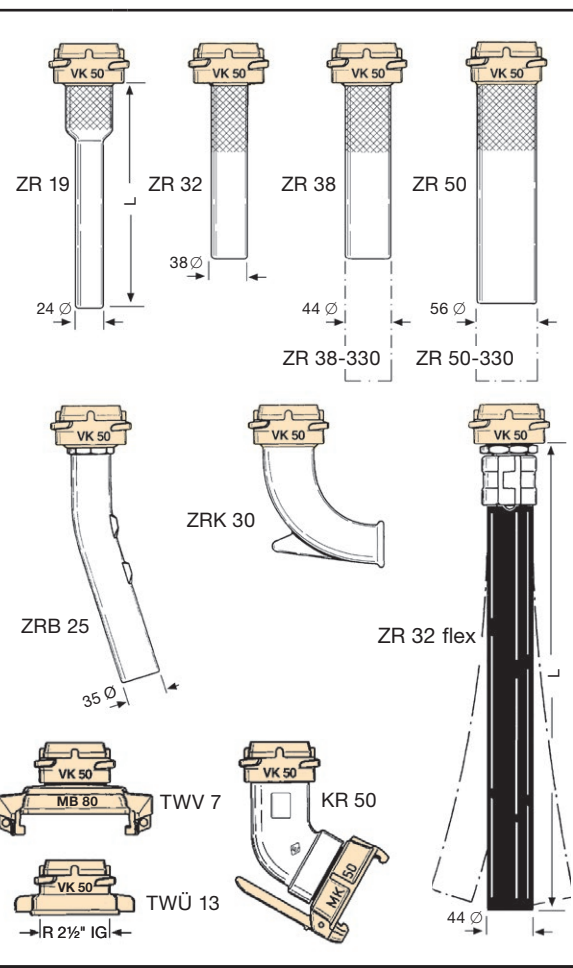
STANDAARD UITVOERING : Met terugslagklep, 3-traps hendelvergrendeling voor eenhandige bediening, snels- luitsysteem met automatische waterslagdemping (dient niet afgesteld te worden). Met onbreekbaar kunststof kijkglas (niet geschikt voor benzines en alcoholhoudende media). Pistoolhuis in alumi- nium, inwendige delen in RVS en Delrin, slangaansluiting en TW koppeling MK 50 in messing, mof en vlakke dichting in PU, o-ring NBR. STANDARD-Type: Avec clapet de fermeture - pour distribution flexible plein - 3 crans d'assistance pour maintien du levier en position. Fermeture rapide par piston (ne nécessite aucun réglage). Avec verre viseur incassable en matière synthétique (ne convient pas sur produits avec teneur en alcool). Corps et bec en aluminium, pièces internes acier inoxyda- ble/delrin, raccord et coupleur TW-coupleur MK 50 en laiton, soufflet et joint plat en polyuré- thane, joint torique en NBR.	40 (1½")	450 (27 m³/h)	3,1	draaiend R 1½" AG <i>toumant 1½" BSP male</i>	ZV 400.1
			2,8	vast R 1½" AG <i>fixe 1½" BSP male</i>	ZV 400.1 F
			3,6	draaiend R 2" AG <i>toumant 2" BSP male</i>	ZV 400.2
			2,9	vast R 2" AG <i>fixe 2" BSP male</i>	ZV 400.2 F
			3,2	draaiend R 1½" IG <i>toumant 1½" BSP fem.</i>	ZV 400.3
			2,9	vast R 1½" IG <i>fixe 1½" BSP fem.</i>	ZV 400.3 F
	50 (2")	750 (45 m³/h)	3,6	draaiend R 2" AG <i>toumant 2" BSP male</i>	ZV 500.2
			3,0	vast R 2" AG <i>fixe 2" BSP male</i>	ZV 500.2 F
			3,4	draaiend R 2" IG <i>toumant 2" BSP fem.</i>	ZV 500.4
			3,1	vast R 2" IG <i>fixe 2" BSP fem.</i>	ZV 500.4 F



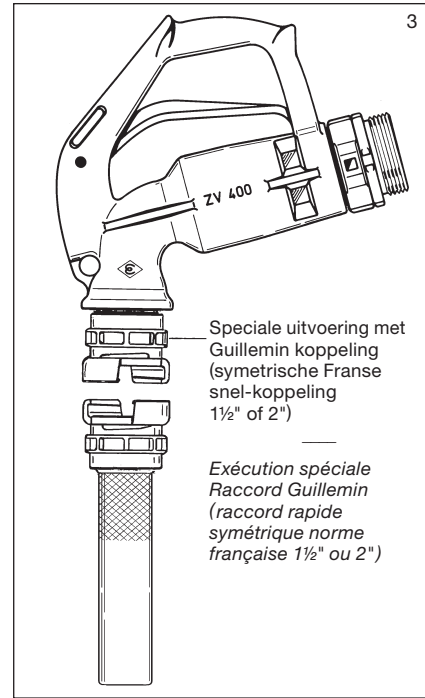
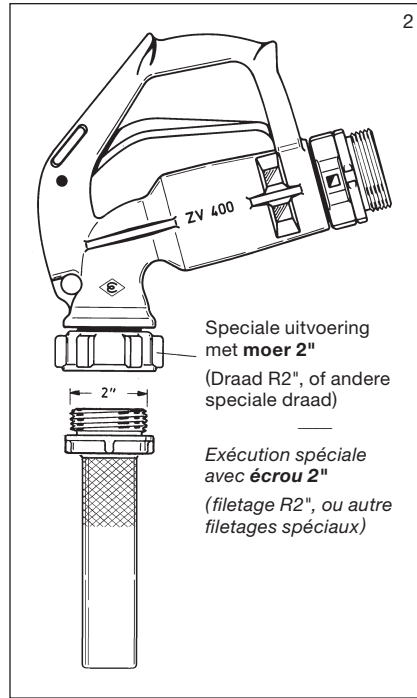
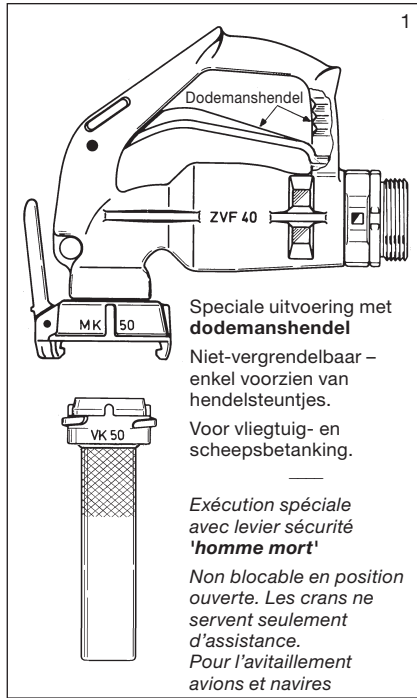
Speciale uitvoeringen ZV 400 + ZV 500 <i>Exécutions spéciales</i>	Zonder terugslagklep <i>Sans clapet, pour distribution flexible vide</i>	ZV ... L	geschikt voor onderdruk
	Zonder waterslagdemping <i>Sans fermeture retardée, sans amortisseur de pression</i>	ZV ... ÖL	voor dikvloeiende oliën
	Voor benzines (ook met ethanol toevoeging vlg. TRwS DWA-781-3, tot 'E 85'). Zoals de uitvoering VD, maar standaard met swivel. <i>Pour les carburants et les mélanges éthanol-carburant selon TRwS DWA-781-3, jusqu'à 'E 85'. Exécution spéciale VD (voir page 543), cependant, avec le raccord tournant standard.</i>	ZV ... E 85	



Uitloopbuizen in alu- minium. Met gemonteerde TW-koppeling in geperste messing. Dichtingen in NBR en PU. Flexibele uitloopbuizen in elektrisch afleidende NBR. <i>Becs et coudes en aluminium. Équipé d'un coupleur TW en laiton matricé. Joints NBR et PU. Tube souple en NBR non conducteur</i>	19	50	0,65	L = 230 mm	ZR 19
	32	250	0,6	L = 180 mm	ZR 32
	38	450	0,65	L = 180 mm	ZR 38
	38	450	0,85	L = 330 mm	ZR 38-330
	50	700	0,75	L = 230 mm	ZR 50
	50	700	0,95	L = 330 mm	ZR 50-330
	25	150	0,65	∠ = 25°	ZRB 25
	30	200	0,85	∠ = 90°	ZRK 30
	32	250	1,4	L = 650 mm	ZR 32 flex
	50	700	1,4	VK 50 x MB 80	TWV 7
	50	700	0,7	VK 50 x 2½" IG	TWÜ 13
	50	700	1,3	VK 50 x MK 50 ∠ = 60°	KR 50



Speciale uitvoeringen · Exécutions spéciales

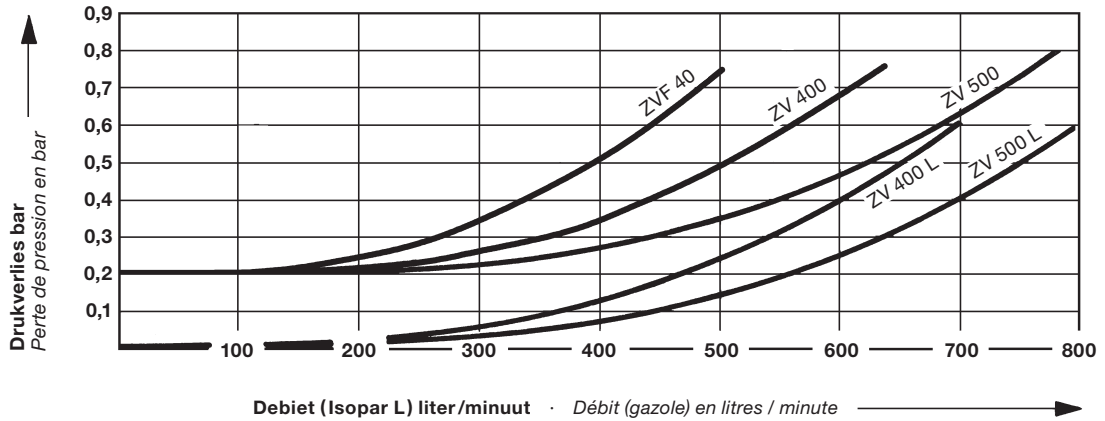


Debietgrafiek

van ELAFLEX pistolen
DN 40 / DN 50

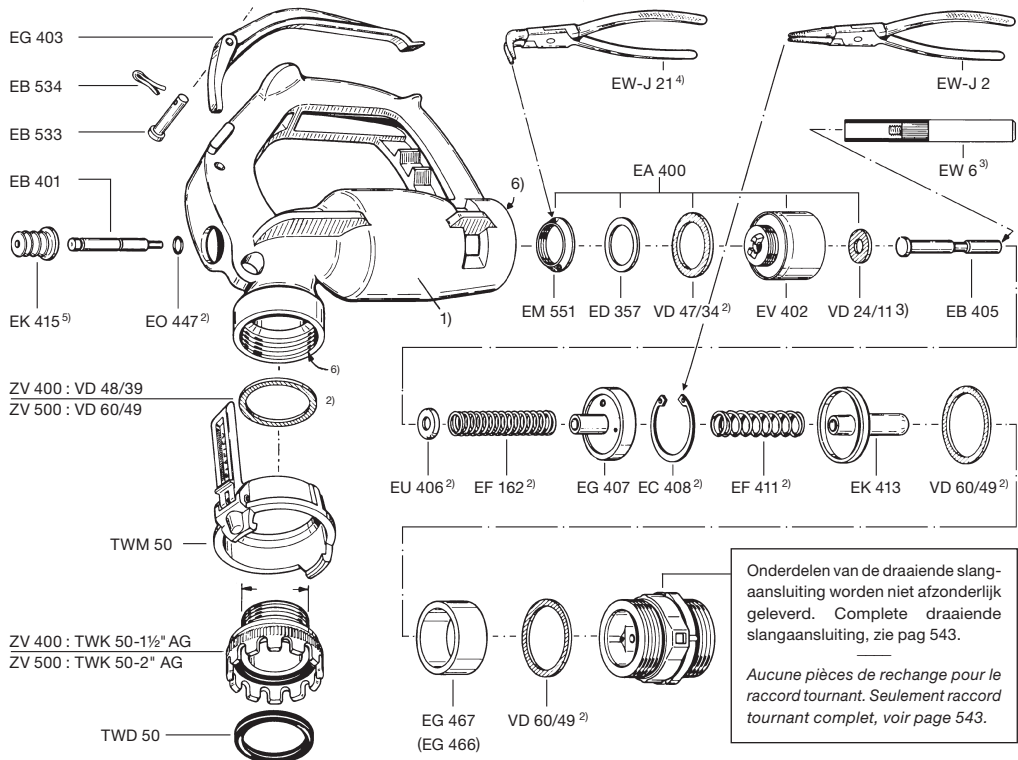
Performances

des pistolets ELAFLEX
DN 40 / DN 50



Onderdelen voor ZV 400 + ZV 500

- Het pistoolhuis wordt niet als onderdeel geleverd.
- Deze delen zijn ook verkrijgbaar in solventenbestendige uitvoering en corrosievaste materialen. Details, zie Onderdelenprijslijst.
- Met de veerstift EW 6 verloopt de (de)montage van de circlips EC 408 gemakkelijker.
- De ringmoer EM 551 wordt met de tang EW-J 21 gemakkelijker aangedraaid als de zuiger EV 402 met een schroevendraaier in de uitsparing wordt geklemd.
- Bij het monteren van EB 401 moet de mof EK 415 met de dichtingszijkje rondom rond in de groef van het pistoolhuis klikken.
- Alvorens TW-koppeling en de slangaansluiting in te schroeven, de draad in het pistoolhuis licht invetten.



Onderdelen van de draaiende slangaansluiting worden niet afzonderlijk geleverd. Complete draaiende slangaansluiting, zie pag 543.

Aucune pièces de rechange pour le raccord tournant. Seulement raccord tournant complet, voir page 543.

Pièces détachées ZV 400 + ZV 500

- Le corps n'est pas fourni comme pièce détachée.
- Ces pièces peuvent également être fournies dans des matériaux compatibles avec les solvants. Détails voir tarif des pièces de rechange.

3-6) Conseils pour la réparation de la ZV400, ZV500 et ZVF voir page 540.

Uitloopbuizen, zie pag. 544 · Beccs voir page 544